



**Εθνικό Δίκτυο Υποδομών  
Τεχνολογίας και Έρευνας Α.Ε.  
ΕΔΥΤΕ - GRNET**

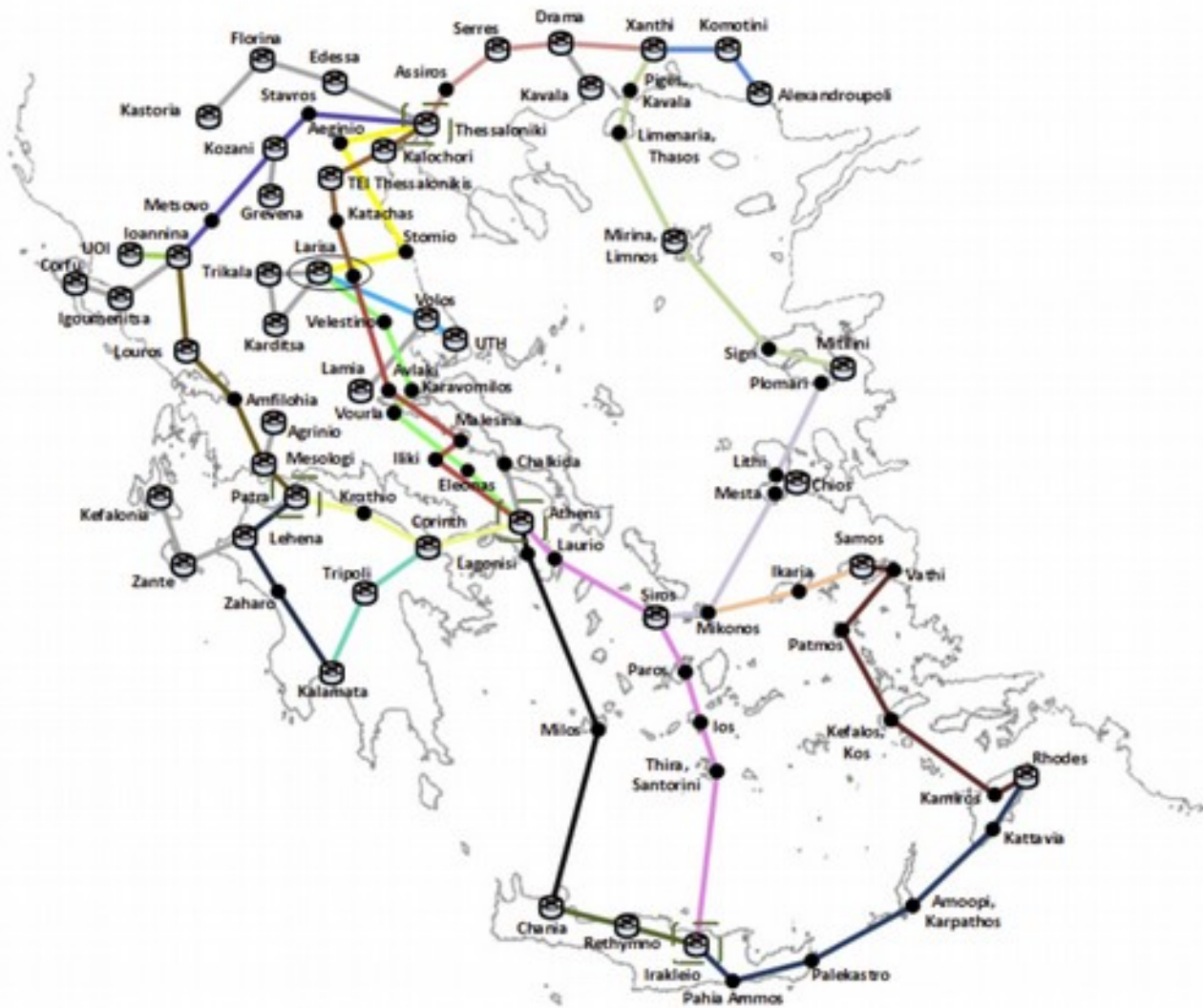
# Εξ Αποστάσεως στην Τριτοβάθμια

**Σύγχρονες Ψηφιακές Τεχνολογίες για  
την Εκπαίδευση, την Έρευνα, την Υγεία, τον  
Πολιτισμό & τη Δημόσια Διοίκηση**

**Πάνος Λουρίδας  
Διευθυντής Έρευνας και Ανάπτυξης  
ΕΔΥΤΕ**

**[louridas@grnet.gr](mailto:louridas@grnet.gr)**

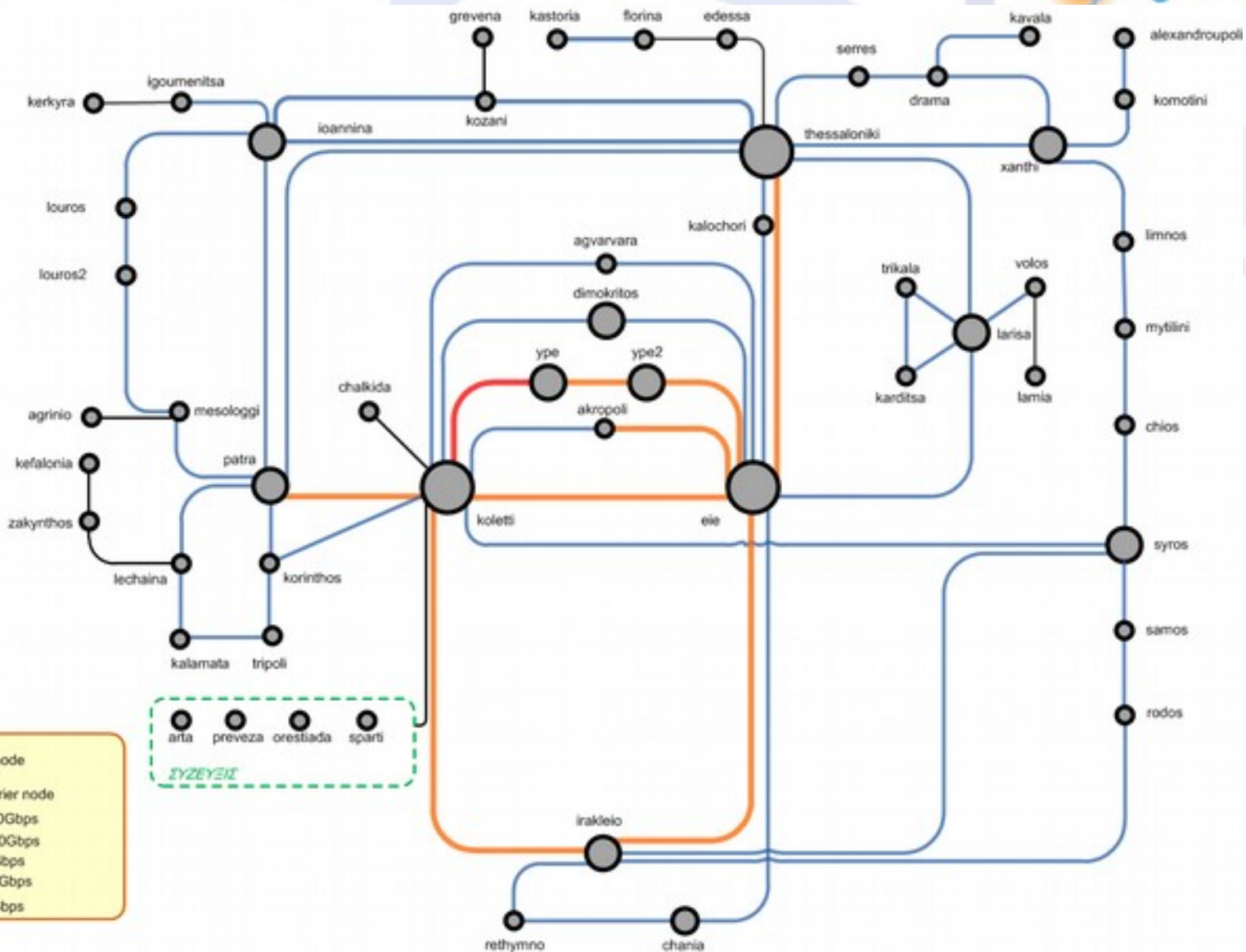




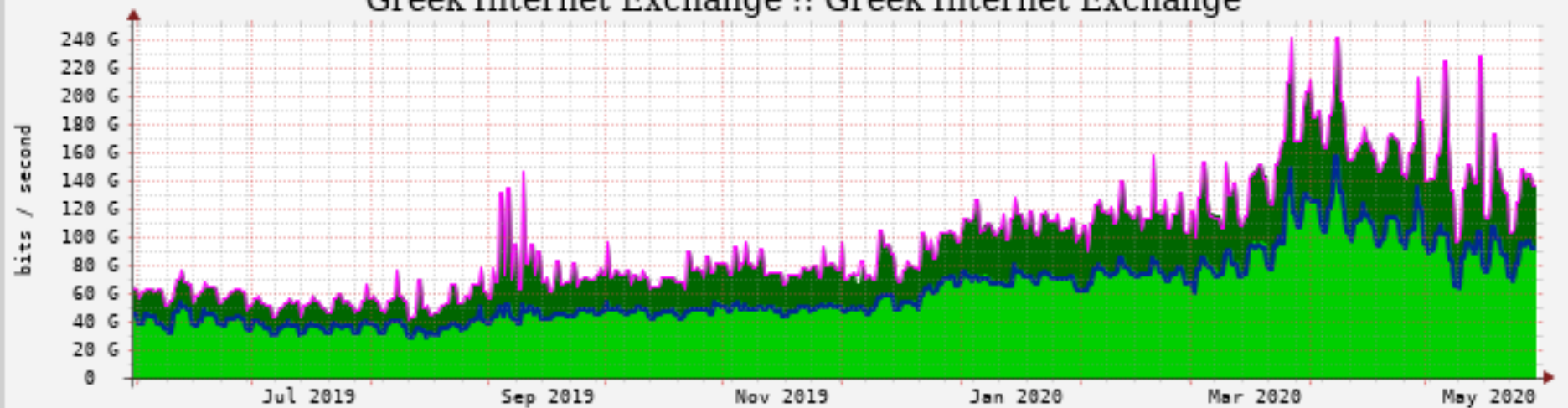
- Link 1 Xanthi - Komotini
- Link 2 Thessaloniki - Xanthi
- Link 3 Thessaloniki - Ioannina
- Link 4 Patra - Ioannina
- Link 5 Patra - Kalamata
- Link 6 Korinthos - Kalamata
- Link 7 Koletti - Patra
- Link 8 Koletti - Irakleio
- Link 9 Syros - Mytilini
- Link 10 Xanthi - Mytilini
- Link 11 Mykonos - Samos
- Link 12 Rodos - Samos
- Link 13 Irakleio - Rodos
- Link 14 Larisa - Thessaloniki
- Link 15 EIE - Larisa
- Link 16 Larisa - Thessaloniki (VFN)
- Link 17 EIE - Larisa (VFN)
- Link 20 EIE - Chania
- Link 21 Chania - Irakleio
- Link 27 Ioannina - UOI
- Link 28 Larisa - Volos - UTH
- Non DWDM Link

-  Link 1
-  Link 2
-  Link 3
-  Link 4
-  Link 5
-  Link 6
-  Link 7
-  Link 8
-  Link 9
-  Link 10
-  Link 11
-  Link 12
-  Link 13
-  Link 14
-  Link 15
-  Link 16
-  Link 17
-  Link 20
-  Link 21
-  Link 27
-  Link 28
-  Non DWDM Link

-  DWDM AMPLIFICATION SITE
-  DWDM ADD DROP SITE
-  MAN AVAILABLE

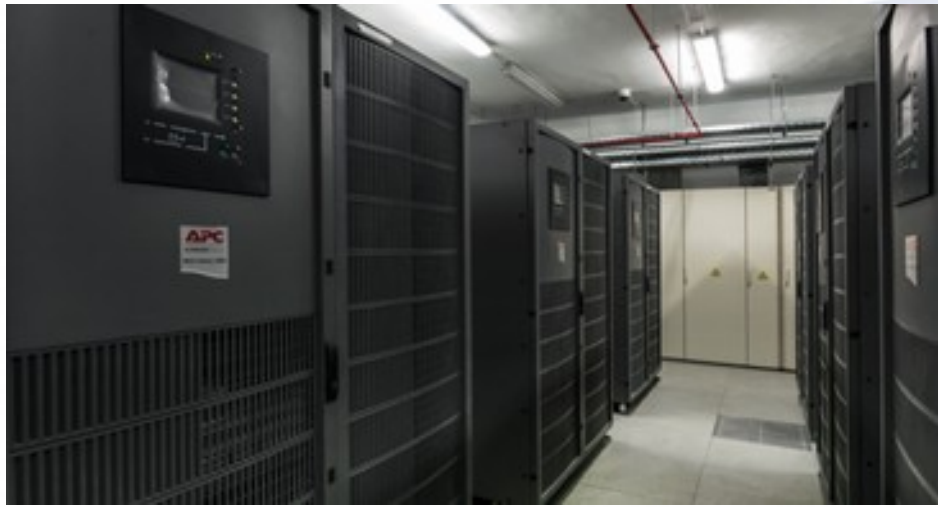


## Greek Internet Exchange :: Greek Internet Exchange



Out	Peak	241.87G	Avg	97.64G	Cur:	93.65G
In	Peak	241.90G	Avg	97.58G	Cur:	93.64G

Greek Internet Exchange



# Πόροι που Αποδόθηκαν

- e-me: 70 VMs, 360 vCPUs, 350 GB RAM, 20 TB storage
- ΠΣΔ: 24 VMs με 144 vCPUs, 288 GB RAM, 12 TB storage
- Πλήθος VMs και χώρου για διεξαγωγή μαθημάτων στην τριτοβάθμια.

# Διεξαγωγή Τηλεδιασκέσεων

- e:Presence  
~65.000 τηλεδιασκέψεις
- e:Presence.gov.gr  
~11.500 τηλεδιασκέψεις

The Zoom logo, consisting of the word "zoom" in a bold, blue, lowercase sans-serif font.

# Διεξαγωγή Μαθημάτων





# Διεξαγωγή Εξετάσεων

- Λύση ανά ίδρυμα
- Απαιτείται διερεύνηση για προσφορά σχετικής υπηρεσίας
- Απαιτείται μελέτη υπαρχόντων κλειστών λύσεων και δυνατοτήτων ανοιχτού λογισμικού
- Απαραίτητοι επαρκείς χώροι αποθήκευσης



# Ανοιχτό Λογισμικό: Τώρα

okeanos

okeanos **KNOSSOS**



**ΑΠΕΛΛΑ**

εκλογή καθηγητών Α.Ε.Ι.



# Ανοιχτό Λογισμικό: Ενδεικτικά Σενάρια



**jitsi.org**



RIOT·IM



**OPENC**CAST



# Ανοιχτό Λογισμικό: Σενάρια

- Οι εκπαιδευτικές υποδομές βασισμένες στο ανοιχτό λογισμικό **δεν είναι δωρεάν**.
- Απαιτείται **σχεδιασμός, διαστασιολόγηση, υλοποίηση**.
- Χρειάζεται επένδυση τόσο σε **υλικό**
  - δίκτυο
  - υπολογιστικούς πόρους
  - αποθηκευτικούς χώρουςόσο και σε **ανθρώπους**.
- Η απόφαση για την υλοποίηση σεναρίων θα πρέπει να είναι στρατηγική απόφαση **με τις απαραίτητες δεσμεύσεις**.

**Ευχαριστώ!**